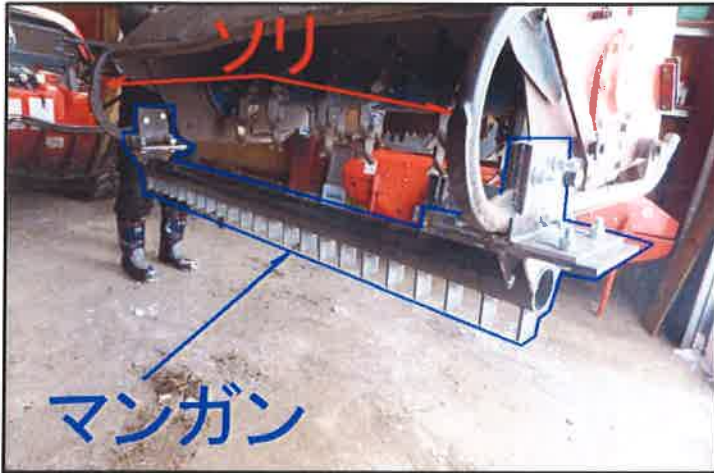
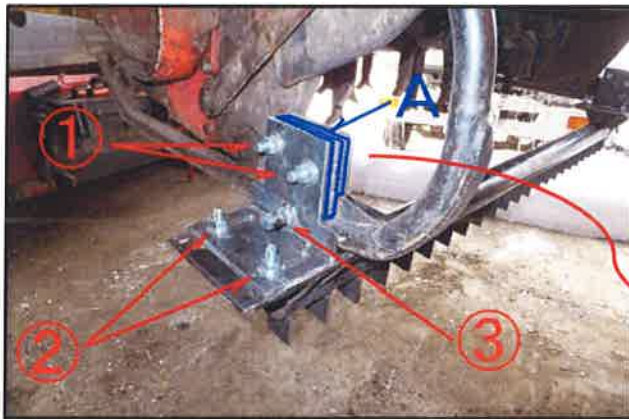


取り付け方法

【装着姿勢】



【各部分の説明】



左側フランジ外側



左側フランジ内側

右側フランジ外側

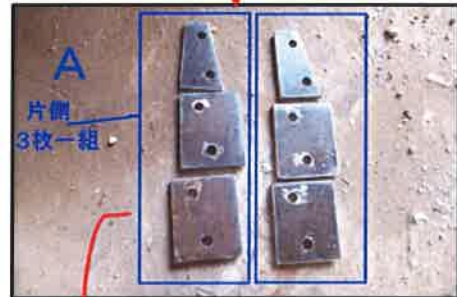


【取り付け手順】

1. ボルト①の左右各2本のボルトを緩め抜き取り、ボルト②の左右各4本とボルト③の左右各1本を緩め、取り付けるモアヘッドのソリの幅に合わせ、同時に1セット3枚となっているAの鋼板を挟み込みます。
2. 挟み込んだAの板間に隙間が無いことを確かめ両サイドのボルト①とボルト②を締めこみます。
3. 最後にマンガンの取り付け位置を確認後、ボルト③を締めこみソリに固定し完了です。

※マンガンをソリに固定するには③のボルトとしていますが、より強固に固定したい場合はAの鋼板をソリに溶接し、ボルト①で固定することもできます。

注)写真はA鋼板をソリに溶接しています。商品の納品時は、黒色塗装をしています。



A部分の挟み込む部材



ボルト穴を合わせ3枚一組で使用します

建機プライス